



# 学校だより

【生活信条】生き生き きびきび はきはき

川口市立幸並中学校

5月号令和3年5月1日発行

川口市西青木 2-3-53 048-251-5601

## 5月を迎えて

校長 大場 真

木々の緑が鮮やかに感じられる季節となりました。今月も新型コロナウイルス感染症対策が続きますが、生活の中で三密を避け、手洗い、うがい、換気をこまめに行い、教育活動を進めていきます。家庭においてもバランスの良い栄養、適度な運動、十分な睡眠を心がけ、規則正しい生活を送って下さい。

過日行われた保護者会には、ご多用の中、多くの保護者の方々に来校いただき、ありがとうございました。新年度が始まり1ヶ月近くが経過し、生徒一人一人が学校生活のリズムをつけてきたところです。この期間、生徒の明るく元気な挨拶やしっかりと学習に向かう態度・姿勢が見受けられました。新入生オリエンテーション、離任式と学校行事もICT等を活用し工夫する中、実施することができました。そして、1年生の部活動も始まりました。1年生にとっては、中学校生活で一生懸命に取り組みたい活動の一つです。それと同時に人間関係の作り方を学んだり、辛さや苦しさに負けないたくましさをも身につける良い機会でもあります。3年間続けて、自分の才能や個性をぜひ磨いてほしいと思います。また、2、3年生にとっては、1年生に教え、導くことを通して自分自身の技能を更に高めてほしいと思います。

これからゴールデンウィークに入りますが、生徒一人一人が安全な生活が送れるように、特に交通事故等にあわないように、ご家庭でも注意していただければと思います。

本校では、国、県、市からの感染症対策についての情報を、随時、ホームページやメール配信等で情報提供をしていきますのでよろしくお願いいたします。

【お知らせ】今年度より本格的なGIGAスクール構想による教育活動（各自のPC端末を使用する授業展開）が各教科にて行われます。市が作成した啓蒙文書を記載しました。今後のより質の高い教育活動の実践にご期待ください。

保護者用

川口市立 幸並中学校

## 川口市のGIGAスクール構想が始まります！

将来の変化が予測困難な時代を迎え、日本の教育が大きく変わろうとしています。新しい時代を生きる子供たちのために、どのような授業が行われるのか分かりやすく解説します。

### Global and Innovation Gateway for All

#### GIGAスクール構想とは？

学習者用の1人1台端末と、高速通信ネットワークを一体的に整備することで、多様な子供たちそれぞれに最適な学びを実現するために、国が進める教育政策です。

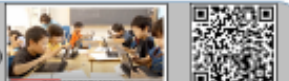


### 子供たちの授業の変化

1人1台のPC端末があることで、知る・理解する・考える・記録する・伝えることなどを効果的・効率的に行うことができるようになります。



参考動画：「学校における1人1台端末環境プロモーション動画」(公式youtube) 【文部科学省】



### 川口市の取組状況

GIGAスクール構想の実現に向け、教育の質を向上させるために、学校現場でのICT機器環境整備と、教員の指導力向上に向けたICT活用研修を実施しています。

- 今後のICT機器の整備について■
- 校内通信ネットワーク：令和2年度中に市内全小中学校の普通教室（特別支援学級含む）、職員室、体育館や特別教室等にWi-Fi環境を整備。
- GIGAタブレット：令和2年度中に児童生徒1人1台整備完了。1人1アカウントによる運用の実施。
- セキュリティ：校内使用時におけるセキュリティ対策としてUTMを各学校に設置。また家庭持ち帰りに備え、GIGAタブレットにフィルタリングソフトをインストール（令和3年4月以降予定）

参考資料「GIGAスクール構想時代のICT活用ガイド」  
【埼玉県総合教育センター】

# 5月行事予定

令和3年度

月 1 回	部活動なし
	リフレッシュデー …委員会の日
	ふれあいデー …基本21日

日	曜	給食	部活	行事予定	日	曜	給食	部活	行事予定
1	土		△		16	日		△	並木ソフトボール 予備日
2	日		△	並木ソフトボール (校庭使用)	17	月	○	△	中間テスト 臨時中央委員会15:10 (生徒会室)
3	月		△	憲法記念日	18	火	○	○	安全点検
4	火		△	みどりの日	19	水	○	○	歯科健診9:00~ (1年全・2年1.2)
5	水		△	こどもの日	20	木	○	○	学総代表者会議14:00 (神根西公民館) SC来校
6	木	○	○	教育実習1期開始 (理科) SC (スクールカウンセラー) 来校	21	金	○	×	月曜日授業 ふれあいデー 職員会議④ 尿検査2次 胸部X線撮影12:00 (教職員+生徒対象者)
7	金	○	○		22	土		△	
8	土		△		23	日		△	
9	日		△		24	月	○	○	通信陸上・中高水泳記録会 ALT (3週間) 6/11まで
10	月	○	×	尿検査 教育実習1期開始 (国・技) 中間テスト1週間前部活動禁止	25	火	○	○	通信陸上・中高水泳記録会
11	火	○	×	尿検査予備日 自習教室① 議案書学級討議 (14日までに)	26	水	○	×	職員校内研修
12	水	○	×	リフレッシュデー 専門委員会②	27	木	○	○	全国学力・学習状況調査 (3年) SC来校
13	木	○	×	県学力・学習状況調査 SC来校 自習教室②	28	金	○	○	
14	金	○	×	学級討議記録提出17:00まで 生徒会本部会	29	土		△	
15	土		△		30	日		△	
					31	月	○	△	学年会 運動部部長決意表明放送 (6/4まで)

6月の主な行事予定 ~新型コロナウイルス感染症対策等により、変更となることもあります~

6/1日 (火) 耳鼻科検診 (抽出者)

9日 (水) 専門委員会 リフレッシュデー

11日 (金) 学校総合体育大会 (水泳) ~12 (土)

14日 (月) 職員会議

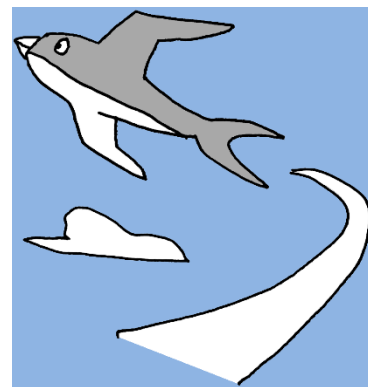
18日 (金) 安全点検

21日 (月) ~23日 (水) 学総中心日 (3時間授業) 給食カット

24日 (木) 学総 (剣道)

28日 (月) 学総 (陸上) 学年会

29日 (火) 学総 (陸上)



本校教育相談について お気軽にご相談ください。

今年度より毎週木曜日に来校しています。(一部の月を除く)

\*さわやか相談室 TEL 251-5968 9:30~14:30

