



# 学校だより

【生活信条】生き生き きびきび はきはき

川口市立幸並中学校

1月号 令和5年1月11日発行

川口市西青木 2-3-53 048-251-5601

## 令和5年を迎えて

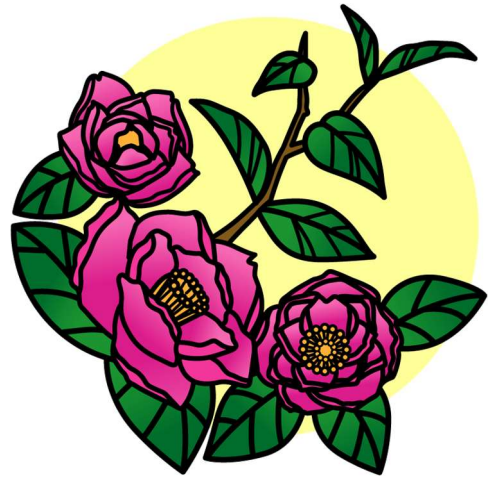
校長 大場 真

保護者・地域の皆様方におかれましては、ご健勝にて新しい年をお迎えのことと、心よりお慶び申し上げます。昨年は、本校生徒の健全育成に、多大なるご支援、ご協力をいただき、深く感謝申し上げます。

さて、今年の干支は「卯」です。「卯」は、跳躍する姿から飛躍向上を象徴するものとして親しまれ、新たな目標に挑戦するために最適な年とも言われます。年末年始には、恒例のニューイヤー駅伝や関東大学箱根駅伝が開催されました。実業団駅伝では、本田技研工業が2連覇、箱根駅伝では、駒澤大学が2年ぶりの総合優勝と大学駅伝3冠を果たすという結果でした。こうした選手やチームも目標達成に向け、日々努力を積み重ねてきたことと思います。生徒の皆さんも、お正月やこの冬休みにあらたな目標を決めた人もいたと思いますが、その目標に向かい大きく飛躍できる年にして下さい。そして、学習面や生活面でも目標やゴールを見据えて日々取り組んで成長していく年にしてもらいたいと思います。生活する中では、時には飽きが生じたり、嫌になったりするときもあるため、継続は簡単ではないと思いますが、その際、いかに踏ん張れるかが成否の分かれ目になると思います。「千里の道も一歩から」です。この1年、学習面や生活面で、幸並中生ひとり一人が更に大きく成長できるよう、粘り強く教育活動を進めていきたいと考えています。

また、感染症については、国内での新規感染者数は多く、今後の生活が心配される状況にあり、流行のおさまりが未だに見えない状況です。学校では、3学期も引き続き基本的な感染予防対策「3密を避ける換気を行う 手洗い・うがいを励行する等」を心がけていきます。

本校では、今年も全教職員が一丸となり教育力の更なる向上に努め、子どもたちの健全育成に向け教育活動を進めていきます。保護者・地域の皆様方におかれましては、引き続きご支援・ご協力をよろしくお願い申し上げます。



### ～新型コロナウイルス感染症予防対策～

一人一人の“うつらない、うつさない”行動が必要です！！

- ① 登校前に、ご家庭での検温・健康観察を確実にし、発熱等風邪症状がみられるときは、登校を控えてください。  
**※健康観察カードは、引き続き、必ず毎日持参してください！！**
- ② 登校時からマスクを着用し、できるだけ少人数で登下校をしてください。
- ③ 生徒または同居されているご家族等が“新型コロナウイルス感染症（陽性）となった場合”“濃厚接触者となった場合”“PCR検査を受けた場合”は、速やかに学校にご連絡ください。
- ④ 防寒対策をしっかりと行ってください。

# 1月行事予定

令和4年度

月 1 回	部活動なし
	リフレッシュデー …毎週水曜日
	ふれあいデー …基本21日

日	曜	給食	部活	行事予定	日	曜	給食	部活	行事予定
1	日		×	元日	16	月	○	×	校内研修(デジタル連絡ツール)
2	月		×	振替休業日 年末年始休業日	17	火	○	○	
3	火		×	年末年始休業日	18	水	○	×	安全点検 リフレッシュデー
4	水		△		19	木	○	○	
5	木		△		20	金	○	○	ふれあいデー
6	金		△		21	土			
7	土		△		22	日			
8	日		△		23	月	△	×	職員会議 ALT開始 3年私立受験中心日(3年給食カット)
9	月		△	成人の日	24	火	○	○	GTEC英語検定 学年内授業
10	火	×	○	始業式 職員会議	25	水	○	×	リフレッシュデー
11	水	○	×	給食開始 発育測定 学年集会 専門委員会 リフレッシュデー	26	木	○	○	
12	木	○	○	南部校長会テスト③ 1,2年生実力テスト	27	金	○	○	学年会
13	金	○	○		28	土			
14	土				29	日			
15	日				30	月	○	○	
					31	火	○	×	校内研修⑫ 清掃なし

## 2月の行事予定

予定は変更になることがあります

- |   |  |
|---|--|
| <p>6日(月) 3年学年末試験①<br/>水曜授業</p> <p>7日(火) 3年学年末試験②</p> <p>8日(水) 月曜授業<br/>地域学校保健委員会</p> <p>9日(木) 県公立願書提出(郵送)</p> <p>10日(金) 学校運営委員会 14:00</p> | <p>13日(月) 新入生保護者説明会</p> <p>15日(水) 専門委員会<br/>志願先変更①</p> <p>16日(木) 志願先変更②</p> <p>21日(火) 自習教室(放課後)</p> <p>22日(水) 県公立学力検査</p> <p>24日(金) 県公立実技検査・面接<br/>幸並中町会長連絡協議会</p> <p>27日(月) 1・2年学年末試験①</p> <p>28日(火) 1・2年学年末試験②</p> |
|---|--|